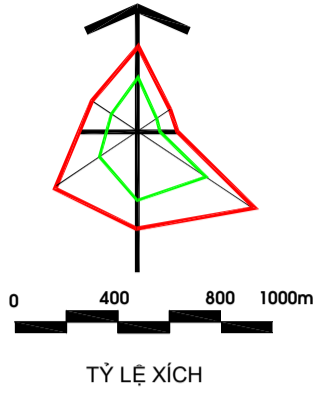
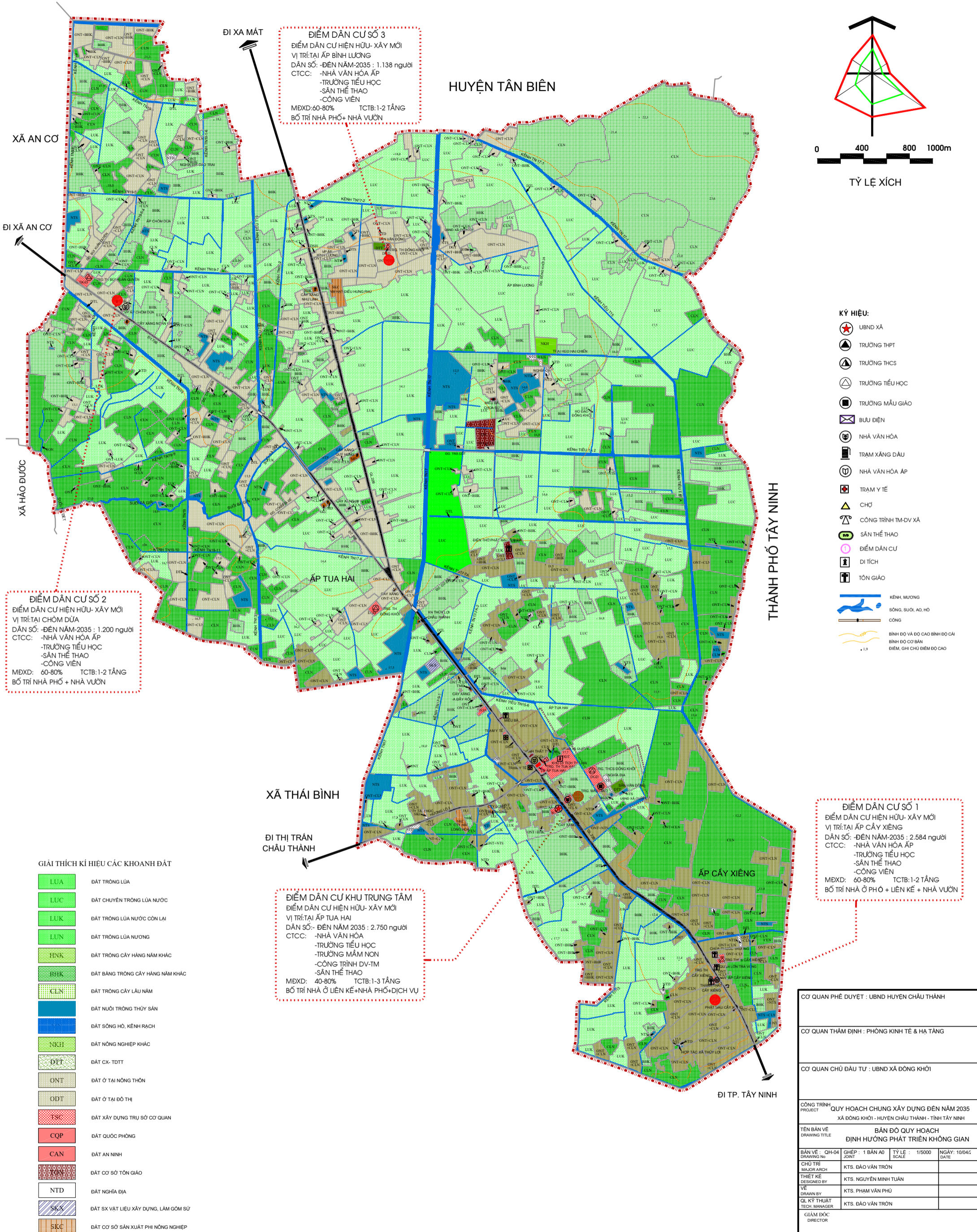


**XÃ ĐỒNG KHỞI - HUYỆN CHÂU THÀNH - TỈNH TÂY NINH**  
**QUY HOẠCH CHUNG XÂY DỰNG ĐẾN NĂM 2035**  
**BẢN ĐỒ QUY HOẠCH ĐỊNH HƯỚNG PHÁT TRIỂN KHÔNG GIAN**



- KÝ HIỆU:**
- UBND XÃ
  - TRƯỜNG THPT
  - TRƯỜNG THCS
  - TRƯỜNG TIỂU HỌC
  - TRƯỜNG MẪU GIÁO
  - BƯU ĐIỆN
  - NHÀ VĂN HÓA
  - TRẠM XĂNG DẦU
  - NHÀ VĂN HÓA ẤP
  - TRẠM Y TẾ
  - CHỢ
  - CÔNG TRÌNH TM-DV XÃ
  - SÂN THỂ THAO
  - ĐIỂM DÂN CƯ
  - DI TÍCH
  - TÔN GIÁO
  - KÊNH, MƯƠNG
  - SÔNG, SUỐI, AO, HỒ
  - CỎNG
  - BÌNH ĐỘ VÀ ĐỘ CAO BÌNH ĐỘ CƠ BẢN ĐỘ CAO BẢN
  - ĐIỂM GHI CHÚ ĐIỂM ĐỘ CAO

**ĐIỂM DÂN CƯ SỐ 2**  
 ĐIỂM DÂN CƯ HIỆN HỮU- XÂY MỚI  
 VỊ TRÍ: TẠI CHỒM DỪA  
 DÂN SỐ: - ĐẾN NĂM 2035 : 1.200 người  
 CTCC: - NHÀ VĂN HÓA ẤP  
 - TRƯỜNG TIỂU HỌC  
 - SÂN THỂ THAO  
 - CÔNG VIÊN  
 MĐXD: 60-80% TCTB: 1-2 TẦNG  
 BỐ TRÍ NHÀ PHỐ + NHÀ VƯỜN

**ĐIỂM DÂN CƯ SỐ 3**  
 ĐIỂM DÂN CƯ HIỆN HỮU- XÂY MỚI  
 VỊ TRÍ: TẠI ẤP BÌNH LƯƠNG  
 DÂN SỐ: - ĐẾN NĂM 2035 : 1.138 người  
 CTCC: - NHÀ VĂN HÓA ẤP  
 - TRƯỜNG TIỂU HỌC  
 - SÂN THỂ THAO  
 - CÔNG VIÊN  
 MĐXD: 60-80% TCTB: 1-2 TẦNG  
 BỐ TRÍ NHÀ PHỐ + NHÀ VƯỜN

**ĐIỂM DÂN CƯ KHU TRUNG TÂM**  
 ĐIỂM DÂN CƯ HIỆN HỮU- XÂY MỚI  
 VỊ TRÍ: TẠI ẤP TUA HAI  
 DÂN SỐ: - ĐẾN NĂM 2035 : 2.750 người  
 CTCC: - NHÀ VĂN HÓA  
 - TRƯỜNG TIỂU HỌC  
 - TRƯỜNG MẦM NON  
 - CÔNG TRÌNH DV-TM  
 - SÂN THỂ THAO  
 MĐXD: 40-80% TCTB: 1-3 TẦNG  
 BỐ TRÍ NHÀ Ở LIÊN KẾ + NHÀ PHỐ + DỊCH VỤ

**ĐIỂM DÂN CƯ SỐ 1**  
 ĐIỂM DÂN CƯ HIỆN HỮU- XÂY MỚI  
 VỊ TRÍ: TẠI ẤP CÂY XIÊNG  
 DÂN SỐ: - ĐẾN NĂM 2035 : 2.584 người  
 CTCC: - NHÀ VĂN HÓA ẤP  
 - TRƯỜNG TIỂU HỌC  
 - SÂN THỂ THAO  
 - CÔNG VIÊN  
 MĐXD: 60-80% TCTB: 1-2 TẦNG  
 BỐ TRÍ NHÀ Ở PHỐ + LIÊN KẾ + NHÀ VƯỜN

- GIẢI THÍCH KÝ HIỆU CÁC KHOANH ĐẤT**
- LƯA ĐẤT TRỒNG LÚA
  - LUC ĐẤT CHUYÊN TRỒNG LÚA NƯỚC
  - LUK ĐẤT TRỒNG LÚA NƯỚC CÓN LẠI
  - LUN ĐẤT TRỒNG LÚA NƯỚNG
  - HNK ĐẤT TRỒNG CÂY HÀNG NĂM KHÁC
  - BHK ĐẤT BÀNG TRỒNG CÂY HÀNG NĂM KHÁC
  - CLN ĐẤT TRỒNG CÂY LÂU NĂM
  - ĐẤT NUÔI TRỒNG THỦY SẢN
  - ĐẤT SÔNG HỒ, KÊNH RẠCH
  - NKH ĐẤT NÔNG NGHIỆP KHÁC
  - ĐPT ĐẤT CX- TDĐT
  - ONT ĐẤT Ở TẠI NÔNG THÔN
  - ODT ĐẤT Ở TẠI ĐÔ THỊ
  - TSC ĐẤT XÂY DỰNG TRƯ SỞ CƠ QUAN
  - CQP ĐẤT QUỐC PHÒNG
  - CAN ĐẤT AN NINH
  - ĐC ĐẤT CƠ SỞ TÔN GIÁO
  - NTD ĐẤT NGHĨA ĐỊA
  - SKX ĐẤT SX VẬT LIỆU XÂY DỰNG, LÂM GOM SỬ
  - SKC ĐẤT CƠ SỞ SẢN XUẤT PHI NÔNG NGHIỆP

CƠ QUAN PHÊ DUYỆT : UBND HUYỆN CHÂU THÀNH			
CƠ QUAN THẨM ĐỊNH : PHÒNG KINH TẾ & HẠ TẦNG			
CƠ QUAN CHỦ ĐẦU TƯ : UBND XÃ ĐỒNG KHỞI			
CÔNG TRÌNH PROJECT : QUY HOẠCH CHUNG XÂY DỰNG ĐẾN NĂM 2035 XÃ ĐỒNG KHỞI - HUYỆN CHÂU THÀNH - TỈNH TÂY NINH			
TÊN BẢN VẼ DRAWING TITLE : BẢN ĐỒ QUY HOẠCH ĐỊNH HƯỚNG PHÁT TRIỂN KHÔNG GIAN			
BẢN VẼ : QH-04	GHÉP : 1 BẢN A0	TỶ LỆ SCALE : 1/5000	NGÀY: 10/04/2024
CHỦ TRƯ ĐẠI BIỂU ARCH :	KTS. ĐÀO VĂN TRẦN		
THIẾT KẾ DESIGNED BY :	KTS. NGUYỄN MINH TUẤN		
VẼ DRAWN BY :	KTS. PHẠM VĂN PHÚ		
QL KỸ THUẬT TECH. MANAGER :	KTS. ĐÀO VĂN TRẦN		
GIÁM ĐỌC DIRECTOR :			
ĐÀO VĂN TRẦN			
 CÔNG TY TNHH TƯ VẤN XÂY DỰNG KIẾN TRÚC NHÂN VĂN ĐẠO CHẾ 45, PHẠM HỒNG, QUẬN PHƯỚC LONG HOÀ, TP. HỒ CHÍ MINH, VIỆT NAM ĐIỆN THOẠI: 0918518719			